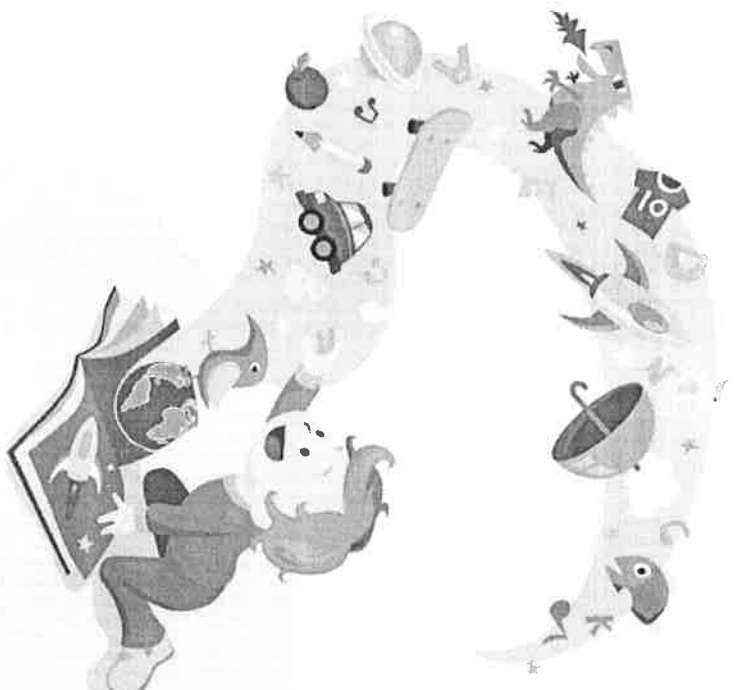




CENTRO SOCIAL DA PARÓQUIA DE S. SALVADOR - VISEU  
PLANO ANUAL DE ATIVIDADES SALA 1

**A descobrir é que se aprende!**



**EDUCADORA DE INFÂNCIA:** Sofia Marques

**AUXILIARES DE AÇÃO EDUCATIVA:** Marlene Lourenço e Fernanda Nóbrega

**ANO ESCOLAR 2021/2022**



CENTRO SOCIAL DA PARÓQUIA DE S. SALVADOR - VISEU  
PLANO ANUAL DE ATIVIDADES SALA 1

## INTRODUÇÃO

O tema “A descobrir é que se aprende” surge pelo facto de as crianças da faixa etária a que se destina este projeto se encontrarem numa fase de descobertas: do corpo, dos sentidos, das emoções, descoberta de si e do outro. Assim, pretendemos ao longo deste ano letivo desenvolver atividades e proporcionar experiências que lhes permitam conhecer o mundo que as rodeia. Para que tal seja possível, vamos privilegiar o brincar. Porque é a brincar que as crianças pequenas aprendem a saber ser e a saber estar. Porque é através do brincar que a criança desenvolve a motricidade, a inteligência, a afetividade, a sociabilidade e a criatividade. É a brincar que a criança reforça a sua autonomia e aprende a resolver conflitos.

**Porque a brincar a criança constrói a sua felicidade!**



CENTRO SOCIAL DA PARÓQUIA DE S. SALVADOR - VISEU  
PLANO ANUAL DE ATIVIDADES SALA 1

TEMA	DESENVOLVIMENTO DA AUTONOMIA	DESENVOLVIMENTO COGNITIVO	DESENVOLVIMENTO DA LINGUAGEM
<b>OBJETIVOS</b>	<ul style="list-style-type: none"><li>• Promover a autonomia da criança nos momentos de higiene e de refeição: descalçar/calçar sozinha, lavar as mãos e comer sozinha;</li><li>• Incentivar a criança a procurar o que necessita;</li><li>• Responsabilizar a criança pelas suas atividades;</li><li>• Promover e incentivar à resolução de conflitos com os pares.</li></ul>	<ul style="list-style-type: none"><li>• Demonstrar emoções e necessidades (rir, chorar, bater palmas, fome, sede, sono) ;</li><li>• Distinguir pessoas e objectos que lhe são familiares;</li><li>• Estabelecer relações de afeto com adultos e pares;</li><li>• Compreender e cumprir ordens e tarefas simples;</li><li>• Desenvolver capacidades de atenção e concentração;</li><li>• Estimular a memória;</li><li>• Desenvolver capacidades preceptivo-motoras;</li><li>• Ensinar a discriminar formas, tamanhos e cores;</li><li>• Estimular a capacidade de reação perante determinado estímulo.</li></ul>	<ul style="list-style-type: none"><li>• Desenvolver o nível de expressão e compreensão;</li><li>• Proporcionar o prazer da comunicação;</li><li>• Adquirir, ampliar vocabulário e construir frases simples (2 ou 3 palavras simples);</li><li>• Desenvolver a articulação, dicção, ritmo e timbre.</li></ul>



CENTRO SOCIAL DA PARÓQUIA DE S. SALVADOR - VISEU  
PLANO ANUAL DE ATIVIDADES SALA 1

Tema	Objetivos	Estratégias	Recursos	Calendarização
<p style="text-align: center;"><b>Organização do ambiente educativo</b> <b>Integração/Adaptação das crianças</b></p>	<ul style="list-style-type: none"><li>• Promover o desenvolvimento pessoal e social da criança através da criação de laços de relação com os adultos de referência e com os pares.</li><li>• Fomentar as relações e interações sociais de modo a promover um ambiente relacional seguro;</li><li>• Identificar e reconhecer os diferentes espaços da sala e da instituição;</li><li>• Desenvolver e criar hábitos de autonomia;</li><li>• Organizar o grupo através do estabelecimento de regras e de rotinas;</li><li>• Promover a expressão de emoções e sentimentos;</li><li>• Desenvolver atitudes de autoestima e autoconfiança, bem como o respeito pelos outros;</li><li>• Desenvolver hábitos de colaboração e articulação entre família e instituição;</li><li>• Fomentar uma boa relação com a família, atendendo às suas necessidades e dúvidas;</li></ul>	<ul style="list-style-type: none"><li>• Proporcionar situações de interação criança/criança e criança/adulto;</li><li>• Ouvir, acarinhar e estimular o vocabulário;</li><li>• Proporcionar à criança um clima de bem-estar e conforto;</li><li>• Elaboração de tabelas de aniversário e de presenças, bem como das decorações de sala e dos cabides;</li><li>• Jogos; conversas; canções; danças, (...);</li><li>• Promover a autonomia nos momentos de refeição e de higiene (lavar as mãos e descalçar/calçar);</li><li>• Incentivar a autonomia das crianças para arrumar a sala.</li></ul>	<ul style="list-style-type: none"><li>• Educadora;</li><li>• Auxiliares de Ação Educativa ;</li><li>• Pais;</li><li>• Folhas;</li><li>• Tintas;</li><li>• Cartolinas;</li><li>• Jogos;</li><li>• Manta;</li><li>• Livros;</li><li>• CD e rádio;</li></ul>	<b>Setembro</b>



CENTRO SOCIAL DA PARÓQUIA DE S. SALVADOR - VISEU  
PLANO ANUAL DE ATIVIDADES SALA 1

Tema	Objetivos	Estratégias	Recursos	Calendarização
O Outono	<ul style="list-style-type: none"><li>• Desenvolver a linguagem e o vocabulário;</li><li>• Permitir a observação da natureza;</li><li>• Sensibilizar as crianças para as mudanças do estado do tempo;</li><li>• Contactar com diferentes características desta época;</li><li>• Dar a conhecer as cores típicas do Outono;</li><li>• Conhecer e identificar os animais típicos do outono: ouriço, esquilo, (...).</li></ul>	<ul style="list-style-type: none"><li>• Exploração de histórias e de imagens alusivas ao tema;</li><li>• Canções e exploração de sons;</li><li>• Exploração de elementos da natureza relativos à estação: folhas e frutos – Romã, dióspiro, maçã, uvas, castanhas, bolotas;</li><li>• Colagens de folhas, pintura, carimbagem, pinturas e grafismos relacionados com o tema;</li><li>• Decoração da porta da sala de acordo com a estação do ano.</li></ul>	<ul style="list-style-type: none"><li>• Cola;</li><li>• Papel;</li><li>• Lápis de cor;</li><li>• Tintas;</li><li>• Pincéis;</li><li>• Marcadores;</li><li>• Cartolinas;</li><li>• Folhas e frutos do Outono;</li><li>• Cadeiras;</li><li>• Mesas;</li><li>• Manta;</li><li>• Vários alimentos;</li></ul>	Outubro/Novembro
Dia Mundial da Alimentação	<ul style="list-style-type: none"><li>• Exploração da história: A Lagartinha Muito Comilona de Eric Carle;</li><li>• Estimular o desenvolvimento da linguagem e a aquisição de vocabulário: os alimentos;</li><li>• Despertar na criança o interesse e a curiosidade por novos alimentos;</li><li>• Iniciar a sensibilização das crianças para a prática de uma alimentação saudável.</li></ul>	<ul style="list-style-type: none"><li>• Carimbagem dos frutos com cores do Outono;</li><li>• Realização de uma prova de sabores.</li></ul>	<ul style="list-style-type: none"><li>• Cadeiras;</li><li>• Mesas;</li><li>• Manta;</li><li>• Vários alimentos;</li></ul>	16 de Outubro



CENTRO SOCIAL DA PARÓQUIA DE S. SALVADOR - VISEU  
PLANO ANUAL DE ATIVIDADES SALA 1

Tema	Objetivos	Estratégias	Recursos	Calendarização
Dia das Bruxas	<ul style="list-style-type: none"><li>• Festejar o Dia das Bruxas;</li><li>• Exploração da história "Bruxa Cornélia";</li><li>• Elaborar adereços característicos deste dia;</li><li>• Canção: Bolinhos e Bolinhós.</li></ul>	<ul style="list-style-type: none"><li>• Jogos de identificação de cores;</li><li>• Atividades de pintura e colagem;</li><li>• Comemoração do Dia das Bruxas: Bolinhos e Bolinhós.</li></ul>	<ul style="list-style-type: none"><li>• Educadora;</li><li>• Auxiliar de Ação Educativa;</li><li>• Tintas;</li><li>• Riscadores;</li><li>• Colas;</li><li>• Cartolinas;</li><li>• Papel.</li></ul>	30 Outubro
S. Martinho	<ul style="list-style-type: none"><li>• Festejar o Dia de S.Martinho/Magusto;</li><li>• Exploração da história: Maria Castanha;</li><li>• Conhecer e identificar o fruto associado à época;</li><li>• Proporcionar o desenvolvimento da linguagem e o aumento do vocabulário.</li></ul>	<ul style="list-style-type: none"><li>• História da Maria Castanha;</li><li>• Atividades de expressão musical, física e motora;</li><li>• Elaboração de um trabalho plástico alusivo ao dia;</li><li>• Realização de um magusto.</li></ul>	<ul style="list-style-type: none"><li>• Material;</li><li>• Tintas;</li><li>• Materiais da natureza, materiais de desperdício;</li><li>• Cola;</li><li>• Tecidos;</li><li>• Castanhas.</li></ul>	11 de Novembro



CENTRO SOCIAL DA PARÓQUIA DE S. SALVADOR - VISEU  
PLANO ANUAL DE ATIVIDADES SALA 1

Tema	Objetivos	Estratégias	Recursos	Calendarização
<b>O Natal (Costumes e tradições)</b>	<ul style="list-style-type: none"><li>• Fomentar o respeito pelos costumes e tradições de Natal;</li><li>• Dar a conhecer as principais figuras do presépio;</li><li>• Identificar o Menino Jesus;</li><li>• Identificar o Pai Natal;</li><li>• Cantar canções alusivas ao Natal;</li><li>• Decorar a sala e a instituição com trabalhos alusivos ao tema;</li><li>• Incluir o espírito de partilha entre as crianças do grupo;</li><li>• Vivenciar o espírito Natalício.</li></ul>	<ul style="list-style-type: none"><li>• Exploração de histórias alusivas ao Natal: "O Presépio", "Como funciona o Pai Natal", "Ninguém dá Prendas ao Pai Natal", entre outras;</li><li>• Canções de Natal, exploração musical das mesmas;</li><li>• Confeção de doces típicos da época;</li><li>• Elaboração de uma prenda para os pais;</li><li>• Jogos alusivos ao tema;</li><li>• Diálogo em grande grupo;</li><li>• Decoração da sala e da Instituição;</li><li>• Elaboração do presépio e árvore de natal.</li></ul>	<ul style="list-style-type: none"><li>• Tintas;</li><li>• Tesouras;</li><li>• Materiais da natureza, materiais de desperdício;</li><li>• Cartolinas variadas;</li><li>• Cola;</li><li>• Riscadores.</li></ul>	<b>Dezembro</b>
<b>Dia de Reis</b>	<ul style="list-style-type: none"><li>• Dar a conhecer a simbologia do dia dos reis magos;</li><li>• Desenvolver a imaginação criativa.</li></ul>	<ul style="list-style-type: none"><li>• Exploração de uma história;</li><li>• Construção de uma coroa.</li></ul>	<ul style="list-style-type: none"><li>• Cartolinas variadas;</li><li>• Cola;</li><li>• Materiais de Desperdício</li></ul>	<b>6 de Janeiro</b>



CENTRO SOCIAL DA PARÓQUIA DE S. SALVADOR - VISEU  
PLANO ANUAL DE ATIVIDADES SALA 1

Tema	Objetivos	Estratégias	Recursos	Calendarização
O Inverno	<ul style="list-style-type: none"><li>• Conhecer e identificar algumas das características desta estação do ano: clima, frutos e vestuário;</li><li>• Desenvolver a linguagem oral e o vocabulário.</li></ul>	<ul style="list-style-type: none"><li>• Exploração de histórias e canções alusivas ao tema;</li><li>• Elaboração de trabalhos plásticos para decoração da sala;</li><li>• Reconhecimento de alguns dos símbolos característicos do inverno: a chuva, a neve, o vento, o frio, o boneco de neve, o guarda-chuva, os agasalhos, recorrendo a atividades de expressão plástica, lengalengas, grafismos, entre outros.</li></ul>	<ul style="list-style-type: none"><li>• Tintas;</li><li>• Tesouras;</li><li>• Materiais de desperdício;</li><li>• Cartolinas variadas;</li><li>• Riscadores;</li><li>• Imagens;</li><li>• Livros.</li></ul>	Janeiro
Carnaval	<ul style="list-style-type: none"><li>• Permitir a vivência de uma tradição portuguesa;</li><li>• Desenvolver a imaginação criativa.</li></ul>	<ul style="list-style-type: none"><li>• Elaboração de pequenos trabalhos de expressão plástica alusivos ao Carnaval;</li><li>• Decoração da sala de atividades;</li><li>• Exploração de canções, jogos e poemas alusivos ao tema.</li></ul>	<ul style="list-style-type: none"><li>• Tintas;</li><li>• Tesouras;</li><li>• Materiais de desperdício;</li><li>• Cartolinas variadas;</li><li>• Riscadores;</li><li>• Cola.</li></ul>	Fevereiro





CENTRO SOCIAL DA PARÓQUIA DE S. SALVADOR - VISEU  
PLANO ANUAL DE ATIVIDADES SALA 1

<b>Tema</b>	<b>Objetivos</b>	<b>Estratégias</b>	<b>Recursos</b>	<b>Calendarização</b>
<b>Dia do Pai</b>	<ul style="list-style-type: none"><li>• Vivenciar o dia do Pai;</li><li>• Contribuir para o fortalecimento dos laços afetivos entre a criança e o seu Pai;</li><li>• Estimular a memória;</li><li>• Aumentar e enriquecer o seu vocabulário;</li><li>• Elaborar uma prenda para o Pai.</li></ul>	<ul style="list-style-type: none"><li>• Histórias sobre o Dia do Pai;</li><li>• Elaboração de uma prenda para o Pai.</li></ul>	<ul style="list-style-type: none"><li>• Educadora;</li><li>• Auxiliar de Ação Educativa;</li><li>• Colas;</li><li>• Cartolinas;</li><li>• Papel;</li><li>• Riscadores;</li><li>• Tintas.</li></ul>	<b>Março</b>
<b>Primavera</b>	<ul style="list-style-type: none"><li>• Conhecer as características desta estação do ano: as cores, a natureza, os frutos, os animais, o vestuário;</li><li>• Promover o respeito pela natureza;</li><li>• Contactar com materiais da natureza.</li></ul>	<ul style="list-style-type: none"><li>• Exploração de histórias e canções sobre a temática;</li><li>• Elaboração de decorações relativas ao tema para a nossa sala;</li><li>• Realização de uma experiência: semear um feijão.</li></ul>	<ul style="list-style-type: none"><li>• Tintas;</li><li>• Tesouras;</li><li>• Materiais da natureza;</li><li>• Cartolinas;</li><li>• Materiais de desperdício.</li></ul>	<b>Março</b>
<b>Páscoa</b>	<ul style="list-style-type: none"><li>• Comemorar a Páscoa;</li><li>• Descobrir e participar nas tradições culturais do nosso país.</li></ul>	<ul style="list-style-type: none"><li>• Elaboração de uma lembrança;</li><li>• Realização de jogos;</li><li>• Construção de decorações para a sala;</li><li>• Exploração de histórias e canções.</li></ul>	<ul style="list-style-type: none"><li>• Educadora;</li><li>• Auxiliar de Ação Educativa;</li><li>• Colas;</li><li>• Papel;</li><li>• Materiais de desperdício.</li></ul>	<b>Março/Abril</b>



**CENTRO SOCIAL DA PARÓQUIA DE S. SALVADOR - VISEU**  
**PLANO ANUAL DE ATIVIDADES SALA 1**

<b>Tema</b>	<b>Objetivos</b>	<b>Estratégias</b>	<b>Recursos</b>	<b>Calendarização</b>
<b>Dia da Mãe</b>	<ul style="list-style-type: none"><li>• Vivenciar o dia da Mãe;</li><li>• Contribuir para o fortalecimento dos laços afetivos entre a criança e a sua Mãe;</li><li>• Estimular a memória;</li><li>• Aumentar e enriquecer o seu vocabulário;</li><li>• Elaborar uma prenda para a Mãe.</li></ul>	<ul style="list-style-type: none"><li>• Histórias sobre o Dia da Mãe;</li><li>• Elaboração de uma prenda para a Mãe.</li></ul>	<ul style="list-style-type: none"><li>• Tintas;</li><li>• Materiais de desperdício;</li><li>• Cartolinas;</li><li>• Riscadores;</li><li>• Cola.</li></ul>	<b>Mai</b>
<b>Dia da criança</b>	<ul style="list-style-type: none"><li>• Proporcionar à criança momentos de convívio e alegria;</li><li>• Interiorizar e reconhecer valores de respeito, amor e amizade para com as outras crianças.</li></ul>	<ul style="list-style-type: none"><li>• Comemoração do Dia da Criança;</li><li>• Elaboração de uma prendinha para casa criança.</li></ul>	<ul style="list-style-type: none"><li>• Cartolinas;</li><li>• Tintas;</li><li>• Riscadores.</li></ul>	

Iremos recorrer a exploração de imagens, de histórias, canções e lengalengas (entre muitos outros potenciadores do desenvolvimento da linguagem e do raciocínio) para abordar, para além das datas festivas, temas como:

- os animais;
- as cores;
- o corpo;
- a família;

e qualquer outro tema que possa surgir ao longo do ano, quer por sugestão do adulto, quer por interesse da criança.



CENTRO SOCIAL DA PARÓQUIA DE S. SALVADOR - VISEU  
PLANO ANUAL DE ATIVIDADES SALA 1

Rotinas diárias

7.30h	Chegada das crianças;
9.00h	Ida para a sala (lanche da manhã)
10.00h	Acolhimento (bons dias, preenchimento dos quadros da sala)
10.15h	Atividades orientadas
11.00h	Almoço e higiene
12.30h	Sesta;
14.45h	Levantar da sesta e preparar todas as crianças
15.10h	Lanche e higiene
16.00h	Atividades orientadas
17.00h	Atividades livres
19.30h	Encerramento

**Rotinas diárias:** Respeitar a criança como um todo, pessoa de pleno direito, contribuir para o seu constante desenvolvimento, reconhecimento e especificidade de cada momento e entendê-la no seu contexto sociocultural específico é tarefa a que nós Educadoras de Infância, nos propomos.

Tendo em conta estes princípios dinâmicos e individualizados, organizamo-nos na creche, segundo um esquema pré-estabelecido. Assim, o dia de uma criança na Creche desenrola-se através de uma sequência de situações que se intercalam e que são ora atividades pedagógicas do educador com o seu grupo de crianças, ora situações que se dominam de "rotinas diárias".

Não devemos esquecer a sua importância como sequência de atividades diárias, que a criança começa a conhecer e é importante para a sua segurança afetiva e para o estabelecimento de regras necessárias ao seu desenvolvimento.

O plano anual de atividades funcionará consoante o desenvolvimento e assimilação das crianças em relação ao tema a trabalhar. Não sendo por isso algo rigoroso e fixo.

Aprovado pela Direção



Em 21/10/2021